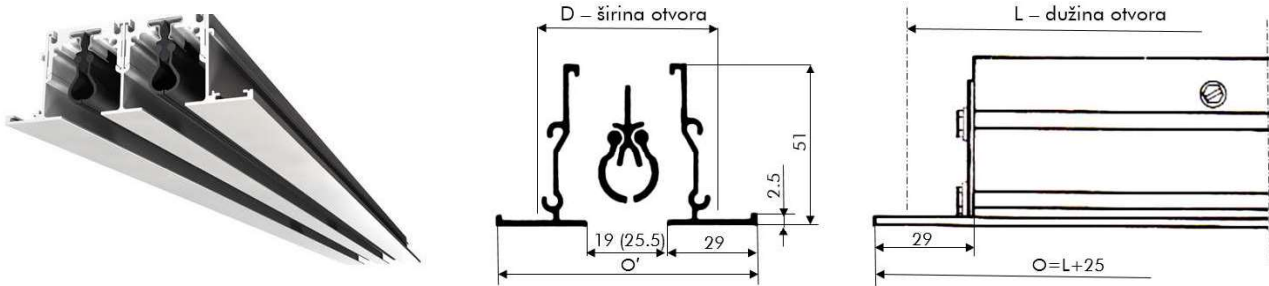
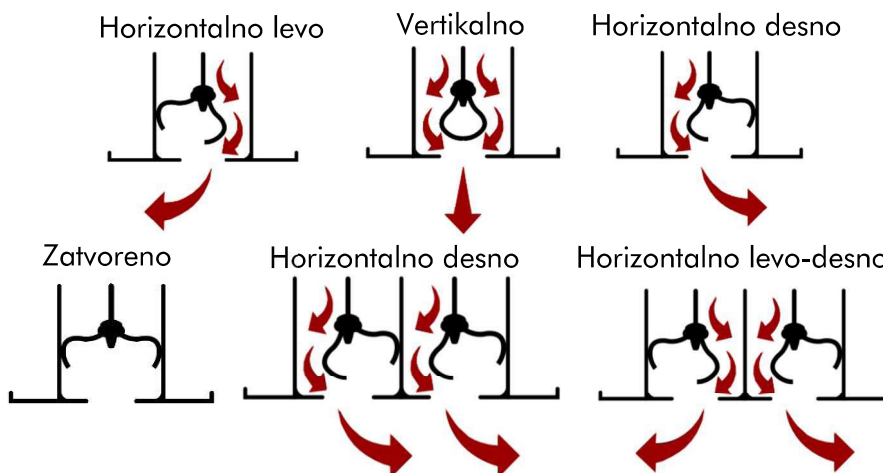


## LINIJSKI DIFUZOR SA ALUMINIJUMSKIM JEZGROM



Linijski difuzori ovog tipa omogućavaju potpuno ravnomerno strujanje vazduha po čitavoj dužini difuzora. Mogućnost podešavanja lamela omogućava široku primenu: od visokih do veoma niskih prostorija različitih namena. Ovi linijski difuzori su izrađeni od aluminijumskih profila, a sastoje se iz okvira i jezgra od podesivih aluminijumskih usmerivača vazduha (lamela), koje se podešavaju ručno. Lamelle obezbeđuju usmeravanje vazduha u željenom smeru, kao i regulaciju količine vazduha koju difuzor propušta.

### Mogući načini usmeravanja vazduha

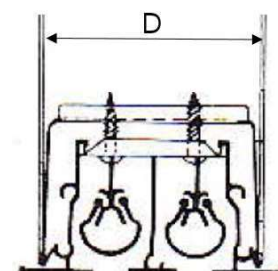


### Tabela dimenzije difuzora u zavisnosti od širine proreza

Širina proreza 19 mm		
Broj proreza	D	O'
1	54	75
2	92	113
3	130	151
4	168	189

Širina proreza 25.5 mm		
Broj proreza	D	O'
1	60	81
2	105	125
3	149	169
4	194	213

### Ugradnja – skrivena montaža



**Izborni dijagram za ubacivanje vazduha i širinu proreza na difuzoru od 19 mm**

\*\* domet je dat sukcesivno za brzine 0.75 m/s, 0.50 m/s i 0.25 m/s

**1 Prorez**

$\dot{V}$ [m <sup>3</sup> /h]			135	170	200	240	270	300	340	370	410
L=900	Df [m]	Hor.	2.4-3.0-4.6	2.7-3.0-4.6	3.0-3.7-5.2	3.4-4.0-5.8	3.1-4.3-6.1	-	-	-	-
		Vert.	3.7	4.3	4.9	5.2	5.5	-	-	-	-
	$\Delta p$ [Pa]		41	64	92	125	163	-	-	-	-
	NR [dBA]		22	29	35	40	44	-	-	-	-
L=1200	Df [m]	Hor.	2.4-3.0-4.3	3.0-3.4-5.2	3.0-3.7-5.5	3.4-4.0-5.8	3.7-4.3-6.1	3.7-4.9-6.1	4.0-4.9-7.0	4.0-5.2-7.3	-
		Vert.	4.0	4.3	5.2	5.5	5.5	5.8	6.1	6.7	-
	$\Delta p$ [Pa]		23	35	50	68	88	112	138	167	-
	NR [dBA]		-	22	27	32	36	39	43	46	-
L=1500	Df [m]	Hor.	2.4-2.7-4.3	2.7-3.0-4.9	3.0-3.7-5.5	3.0-4.0-6.1	3.7-4.0-6.1	3.7-4.3-6.4	4.0-4.9-7.0	4.0-5.2-7.0	4.3-5.2-7.6
		Vert.	4.0	4.3	4.9	5.2	5.5	6.1	6.1	6.4	6.7
	$\Delta p$ [Pa]		15	23	33	47	61	77	94	114	135
	NR [dBA]		-	-	24	29	32	36	40	43	45

**2 Proreza**

$\dot{V}$ [m <sup>3</sup> /h]			220	270	320	370	420	480	530	580	630
L=900	Df [m]	Hor.	2.1-3.7-5.5	3.0-4.3-6.1	3.7-4.6-6.7	4.0-4.9-7.3	4.3-5.2-7.6	4.6-5.8-8.2	4.6-6.1-8.5	-	-
		Vert.	4.9	5.5	5.8	6.4	7.0	7.3	7.6	-	-
	$\Delta p$ [Pa]		-	26	41	57	76	97	122	150	-
	NR [dBA]		24	30	35	4	0	44	47	50	-
L=1200	Df [m]	Hor.	1.5-3.4-5.5	2.1-4.3-6.1	3.4-4.9-7.0	4.0-5.2-7.3	4.3-5.5-7.6	4.9-5.8-8.5	4.9-6.1-8.8	5.2-6.7-9.2	5.5-7.0-9.5
		Vert.	4.0	4.6	6.1	6.7	7.0	7.3	7.6	8.5	8.8
	$\Delta p$ [Pa]		15	22	32	41	54	68	83	99	118
	NR [dBA]		-	21	26	30	34	38	41	43	46
L=1500	Df [m]	Hor.	1.2-1.5-5.2	2.1-3.7-6.1	2.4-4.3-6.4	3.0-5.2-7.0	4.0-5.5-7.6	4.3-5.5-7.9	4.9-6.1-8.2	4.3-6.4-9.2	5.2-7.0-9.5
		Vert.	4.0	4.9	5.5	6.4	6.7	7.0	7.6	7.9	8.2
	$\Delta p$ [Pa]		12	17	23	37	40	57	62	74	88
	NR [dBA]		-	-	24	28	32	36	39	42	44

**3 Proreza**

$\dot{V}$ [m <sup>3</sup> /h]			270	320	370	420	480	530	580	630	680
L=900	Df [m]	Hor.	2.1-3.7-6.1	2.7-4.3-6.7	3.4-4.9-7.0	4.0-5.2-7.6	4.3-5.5-7.9	4.6-5.8-8.2	5.2-6.4-8.8	5.5-6.7-9.2	5.8-7.0-9.5
		Vert.	5.2	5.8	6.4	6.7	7.0	7.6	8.2	8.5	8.8
	$\Delta p$ [Pa]		18	27	35	46	58	70	84	100	116
	NR [dBA]		21	26	31	35	38	41	44	47	49
L=1200	Df [m]	Hor.	1.5-3.4-6.1	2.1-5.2-7.0	3.0-5.5-7.3	3.7-5.5-7.6	4.3-5.8-8.5	5.2-6.1-9.2	5.5-6.7-9.2	5.5-7.0-9.5	5.8-7.3-10.4
		Vert.	4	6	6	7	8	8	9	9	9
	$\Delta p$ [Pa]		11	15	21	26	33	40	48	58	67
	NR [dBA]		-	-	23	26	30	33	35	37	40
L=1500	Df [m]	Hor.	1.2-2.4-3.7	1.5-3.7-6.7	2.1-4.9-6.7	2.4-5.5-7.0	1.0-6.1-7.9	4.0-6.1-8.2	4.9-6.4-9.2	5.2-6.4-9.5	5.5-6.7-10.0
		Vert.	4.0	4.9	5.5	6.1	6.7	7.9	7.6	8.8	8.8
	$\Delta p$ [Pa]		6	10	12	15	20	23	28	33	39
	NR [dBA]		-	-	-	21	24	27	30	32	35

**4 Proreza**

$\dot{V}$ [m <sup>3</sup> /h]			34	410	480	540	440	680	750	820	880
L=900	Df [m]	Hor.	2.7-4.3-6.7	3.4-5.2-7.6	4.0-5.8-8.2	4.6-6.1-8.5	4.9-6.4-9.2	5.8-6.7-9.5	5.8-7.0-9.8	6.1-7.3-10.4	6.4-7.9-11.0
		Vert.	5.5	6.4	7.3	7.6	8.2	8.8	9.2	9.5	10.0
	$\Delta p$ [Pa]		16	23	31	40	51	63	77	92	107
	NR [dBA]		22	27	32	36	39	42	45	48	51
L=1200	Df [m]	Hor.	1.8-3.7-7.3	3.0-4.9-7.6	3.7-5.5-8.5	4.0-6.1-8.8	4.3-6.7-9.5	5.2-7.3-9.8	5.5-7.3-10.7	5.8-7.6-11.0	7.0-7.9-11.3
		Vert.	5.2	5.8	7.0	7.6	8.5	9.2	9.5	9.8	10.4
	$\Delta p$ [Pa]		9	13	18	23	28	35	42	49	59
	NR [dBA]		-	20	25	28	32	35	38	41	44
L=1500	Df [m]	Hor.	1.2-3.0-6.4	2.1-4.0-7.6	2.7-4.9-7.9	3.7-5.5-8.8	4.0-6.1-9.2	4.3-6.7-9.5	4.9-7.0-10.4	5.2-7.6-10.7	6.1-7.9-11.0
		Vert.	4.3	5.2	6.1	6.7	7.6	8.2	9.2	9.5	10.0
	$\Delta p$ [Pa]		6	8	11	15	18	22	27	31	37
	NR [dBA]		-	-	-	22	25	28	31	33	

**Izborni dijagram ubacivanje vazduha i širinu proreza na difuzoru od 25.5 mm**

\*\* domet je dat sukcesivno za brzine 0.75 m/s, 0.50 m/s i 0.25 m/s

**1 Prorez**

V [m <sup>3</sup> /h]			170	200	240	270	300	340	370	410	440
L=900	Dt [m]	Hor.	1.8-3.4-4.6	2.7-3.7-5.2	3.4-4.0-5.8	3.4-4.3-6.1	3.7-4.3-6.1	3.7-4.6-6.7	-	-	-
		Vert.	4.3	4.6	5.2	5.5	5.8	6.1	-	-	-
	Δp [Pa]		55	78	105	137	174	215	-	-	-
	NR [dBA]		32	37	42	46	49	52	-	-	-
L=1200	Dt [m]	Hor.	1.5-2.4-5.2	1.8-3.7-5.5	2.4-4.0-5.8	3.4-4.3-6.1	4.0-4.9-6.7	4.0-4.9-7.9	4.3-4.9-7.3	4.3-5.5-7.3	-
		Vert.	4.3	5.2	5.5	5.8	6.1	6.7	6.7	7.0	-
	Δp [Pa]		27.000	38.600	52.000	68.000	86.000	106.600	129.000	153.000	-
	NR [dBA]		-	22	26	30	34	37	40	43	-
L=1500	Dt [m]	Hor.	0.9-2.1-4.9	1.5-2.7-5.5	2.1-3.7-6.1	2.4-4.3-6.1	3.0-4.3-6.4	3.7-4.9-6.7	4.0-4.9-7.0	4.3-5.2-7.6	4.3-5.5-7.9
		Vert.	4.3	4.9	5.2	5.5	6.1	6.4	6.7	6.7	7.0
	Δp [Pa]		16	22	31	41	52	64	77	91	107
	NR [dBA]		-	-	20	24	27	30	33	36	38

**2 Proreza**

V [m <sup>3</sup> /h]			270	320	370	420	480	530	580	630	680
L=900	Dt [m]	Hor.	2.1-4.3-6.1	3.4-4.6-6.7	4.0-4.9-7.0	4.3-5.2-7.3	4.6-5.8-7.9	4.9-5.8-8.2	5.2-6.1-8.5	-	-
		Vert.	5.2	5.8	6.4	7.0	7.3	7.6	7.9	-	-
	Δp [Pa]		31	43	57	73	92	113	136	-	-
	NR [dBA]		24	29	34	37	41	44	46	-	-
L=1200	Dt [m]	Hor.	1.5-4.0-6.1	2.1-4.9-7.0	3.0-5.2-7.3	3.7-5.5-7.9	4.9-5.8-8.5	5.2-6.1-8.8	5.5-6.7-9.2	5.5-7.0-9.5	5.8-7.3-9.8
		Vert.	5.2	5.8	6.7	7.0	7.3	7.9	8.5	8.8	9.2
	Δp [Pa]		15.000	22.000	28.000	38.000	47.000	57.000	69.000	81.000	95.000
	NR [dBA]		-	-	23	27	30	33	36	39	41
L=1500	Dt [m]	Hor.	1.2-2.7-6.1	1.5-4.3-6.7	2.1-5.2-7.0	2.7-5.5-7.6	3.0-6.1-7.9	4.0-6.1-8.8	5.2-6.1-9.2	5.5-6.7-9.5	5.5-6.7-9.8
		Vert.	4.3	5.2	6.1	6.7	7.0	7.6	7.9	8.2	8.8
	Δp [Pa]		10	14	19	25	30	37	45	30	62
	NR [dBA]		-	-	-	21	24	27	30	32	35

**3 Proreza**

V [m <sup>3</sup> /h]			320	370	420	480	530	580	630	680	730
L=900	Dt [m]	Hor.	2.4-4.3-6.4	3.0-4.9-7.0	3.4-5.2-7.6	4.0-5.8-8.2	4.6-6.1-8.5	4.9-6.4-9.2	4.9-6.7-9.5	5.5-7.0-9.8	5.8-7.3-10
		Vert.	5.5	6.1	6.7	7.3	7.9	8.2	8.5	8.8	9.2
	Δp [Pa]		19	26	34	43	52	62	74	86	99
	NR [dBA]		23	28	32	35	38	40	43	46	48
L=1200	Dt [m]	Hor.	1.5-3.7-7.0	2.1-4.9-7.3	3.0-5.5-7.6	3.7-5.8-8.5	4.3-6.1-9.2	4.9-6.7-9.5	4.9-7.0-9.8	5.3-7.0-10.4	5.2-7.3-10.7
		Vert.	4.9	5.5	6.1	7.0	7.6	7.9	8.5	8.8	9.2
	Δp [Pa]		10.000	13.000	17.000	21.000	25.000	30.000	36.000	42.000	49.000
	NR [dBA]		-	-	22	26	29	32	34	37	39
L=1500	Dt [m]	Hor.	1.2-2.4-6.7	1.5-3.7-7.0	2.1-4.3-7.6	2.4-5.5-7.9	2.7-6.1-8.8	3.7-6.4-9.5	4.3-6.4-9.5	4.9-7.0-10.0	5.2-7.0-10.4
		Vert.	4.3	4.9	8.5	6.1	6.7	7.0	7.9	8.2	8.8
	Δp [Pa]		7	9	11	14	17	20	25	28	33
	NR [dBA]		-	-	-	-	20	23	25	28	30

**4 Proreza**

V [m <sup>3</sup> /h]			410	480	540	610	680	750	820	880	950
L=900	Dt [m]	Hor.	2.7-4.6-7.6	3.7-5.2-8.2	4.0-5.5-8.5	4.3-6.4-9.2	4.6-7.0-9.8	5.2-7.3-10.0	6.1-7.3-10.4	6.1-7.6-11.0	6.7-7.9-11.3
		Vert.	5.8	7.0	7.6	8.2	8.8	9.2	9.5	9.8	10.0
	Δp [Pa]		18	24	31	40	50	60	71	83	97
	NR [dBA]		21	26	30	33	37	40	42	45	47
L=1200	Dt [m]	Hor.	1.8-3.7-7.6	2.4-4.9-7.9	3.4-5.5-8.8	4.3-6.7-9.2	5.5-7.0-9.5	5.8-7.3-10.4	6.1-7.6-10.7	6.7-7.9-11.0	7.0-8.5-11.3
		Vert.	5.2	6.1	7.0	7.6	8.8	9.2	9.5	9.8	10.7
	Δp [Pa]		9	13	17	22	26	31	36	43	50
	NR [dBA]		-	-	21	25	28	31	34	36	39
L=1500	Dt [m]	Hor.	1.5-2.7-7.0	2.1-4.0-7.9	2.4-4.3-8.8	2.7-5.2-8.8	3.7-6.1-9.5	4.3-6.1-10.0	4.9-6.7-10.7	6.1-7.9-11.0	6.4-7.9-11.0
		Vert.	4.3	5.2	6.1	6.7	7.6	7.9	9.2	10.0	10.0
	Δp [Pa]		7	9	12	15	18	22	26	30	35
	NR [dBA]		-	-	-	20	23	26	28	31	31/2

**Napomene uz izborne tabele:**

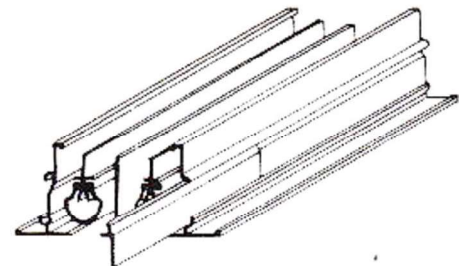
\*\* Vrednosti za domet su date za potpuno otvorene lamele difuzora čije se istrujavanje vazduha odvija u horizontalnom pravcu, uzevši u obzir izotermni mlaz.

\*\* Minimalni domet kod horizontalnog istrujavanja odnosi se na krajnju brzinu od 0.75 m/s, srednji na brzinu od 0.5 m/s i maksimalni na brzinu od 0.25 m/s. Vrednosti za vertikalni domet odnose se na brzinu od 0.25 m/s.

\*\* Vrednosti za nivo buke NR je dat na osnovu apsorpcije zvuka u prostoriji od 10 dBA.

\*\* Vrednost nivoa buke za istrujavanje vazduha u vertikalnom pravcu se umanjuje za 10 NR u odnosu na tabelarne vrednosti.

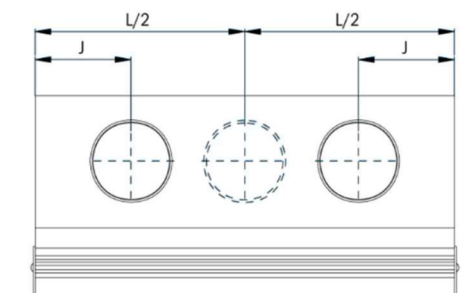
Za povezivanje difuzora u sekcije se koriste sponne koje služe za poravnanje i dovođenje u liniju jedne sekcije u odnosu na drugu. Sponne za poravnanje se isporučuju kao pripadajući pribor koji nije potrebno posebno naručivati.


**Broj i prečnik priključaka u zavisnosti od dužine linijskog difuzora i broja proreza**

L [mm]	300-1000	1100-1500	1600-2000
Broj proreza	Broj i prečnik priključaka		
1	1×123	1×123	1×138
2	1×158	2×138	2×158
3	1×198	2×158	2×198
4	1×223	2×198	2×223

**Položaj priključaka na plenumiskoj kutiji**

Broj priključaka	Standardna dužina [mm]	Pozicija priključka
1	300-1000	L/2
2	1100-1500	J=300
2	1600-2000	J=400


**Primer za šifru poručivanja**

TT	-LDA	,19	/1	,L=1600
Tip				
19 - širina proreza 19 mm				
25 - širina proreza 25.5				
Broj proreza				
Dužina difuzora				