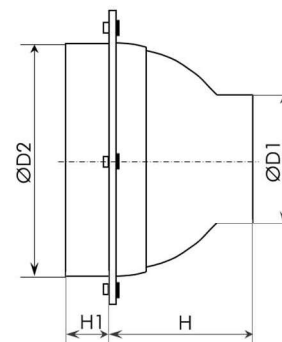
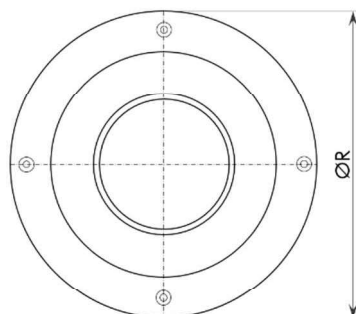
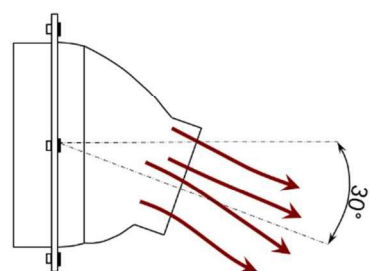
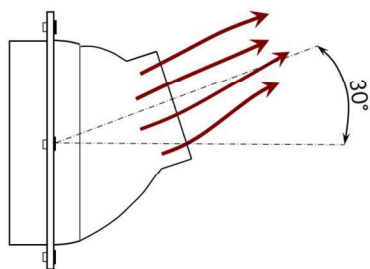


**MLAZNICA**


Mlaznice se koriste za dovod hladnog ili toplog vazduha u prostorijama u kojima je potreban veliki domet vazduha poput tržnih centara, aerodroma, hotela, pozorišta, kongresnih centara, sportskih centara, itd. Odlikuju se velikim dometom uz minimalnu buku. Podesivo jezgro mlaznice se može rotirati u zavisnosti od željenog smera istrjavanja vazduha, u opsegu od  $\pm 30^\circ$  u horizontalnom ili vertikalnom pravcu, u odnosu na osu mlaznice. Okretanjem jezgra mlaznice (nagore ili nadole) se vrši u zavisnosti od režima grejanja odnosno hlađenja. Po specijalnoj narudžbini, mlaznica se može isporučiti u bilo kojoj boji po RAL karti.

**Tabela standardnih veličina**

Veličina	ØR [mm]	H [mm]	H1 [mm]	ØD1 [mm]	ØD2 [mm]
200	270	110	55	105	195


**Izborna tabela**

$\dot{V}$		Veličina	200		
[m <sup>3</sup> /h]	[l/s]				
100	27.8	Vef. [m/s]	3.5		
		Dt <sub>0.3</sub> Dt <sub>0.5</sub> Dt <sub>1.0</sub> [m]	5.4	3.3	1.6
		Δp [Pa]	7		
		L <sub>WA</sub> [dBA]	<15		
250	69.4	Vef. [m/s]	8.8		
		Dt <sub>0.3</sub> Dt <sub>0.5</sub> Dt <sub>1.0</sub> [m]	13.5	8.1	4.1
		Δp [Pa]	46		
		L <sub>WA</sub> [dBA]	27		
500	138.9	Vef. [m/s]	17.6		
		Dt <sub>0.3</sub> Dt <sub>0.5</sub> Dt <sub>1.0</sub> [m]	27.1	16.3	8.1
		Δp [Pa]	185		
		L <sub>WA</sub> [dBA]	48		

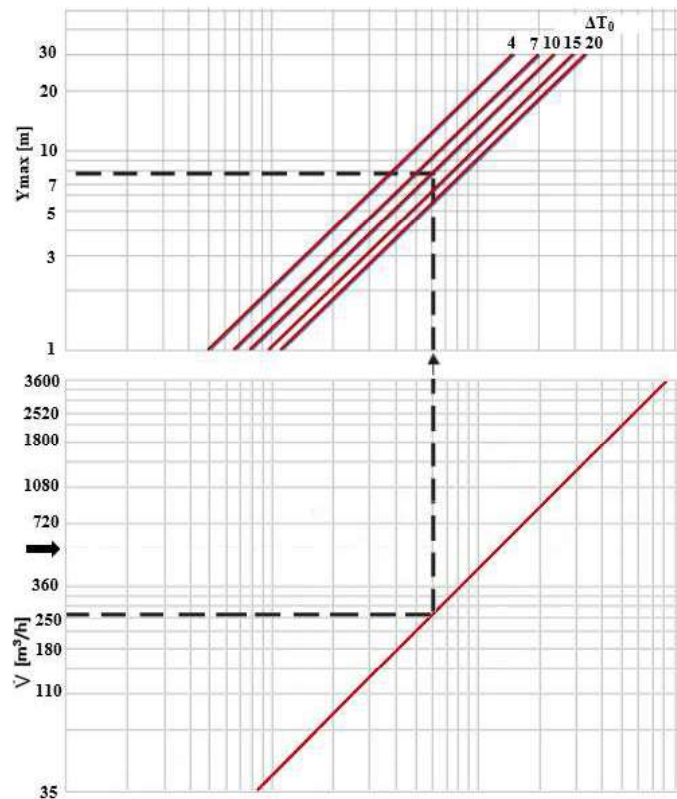
**Primer za šifru poručivanja**

TT	-ML	-200	-RAL
Tip			
Veličina			
Boja			

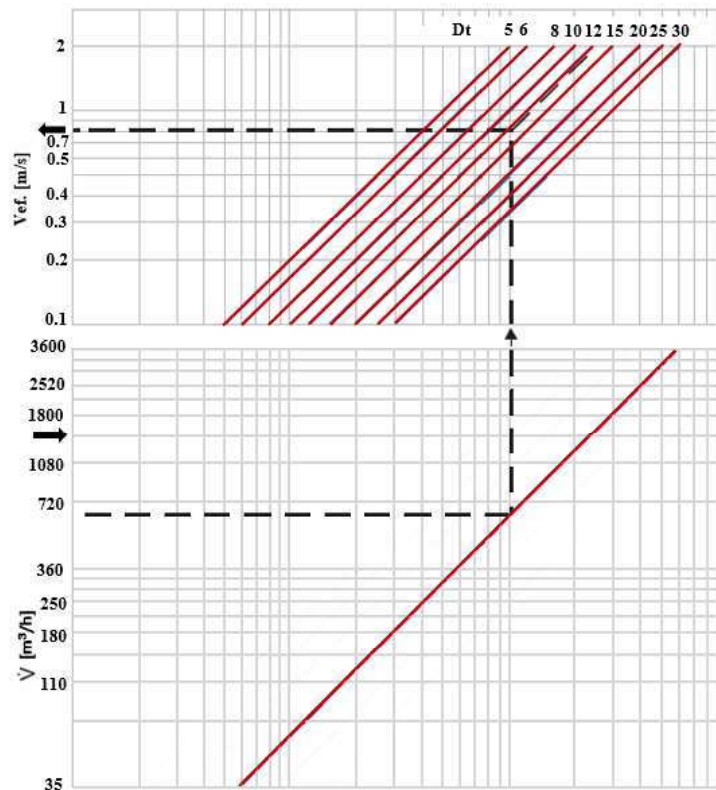
\*\* Domet Dt se odnosi na brzinu vazduha od 0.3, 0.5 i 1.0 m/s redom

Izborni dijagram

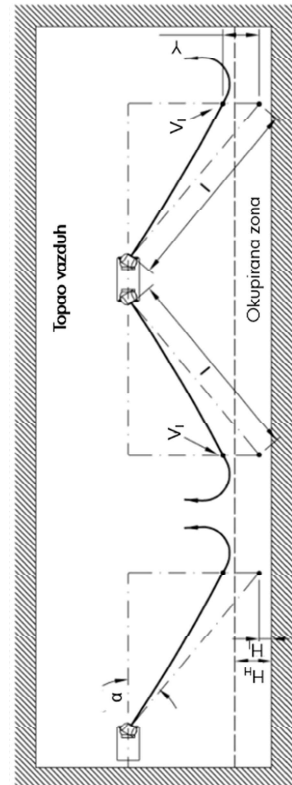
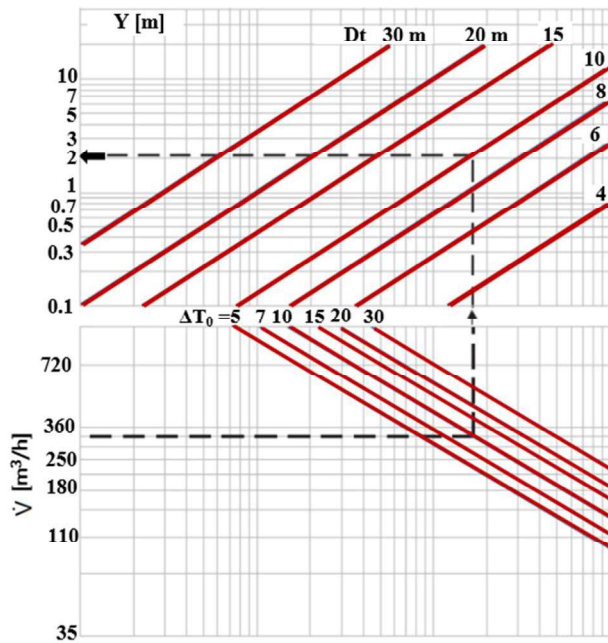
Maksimalni vertikalni domet



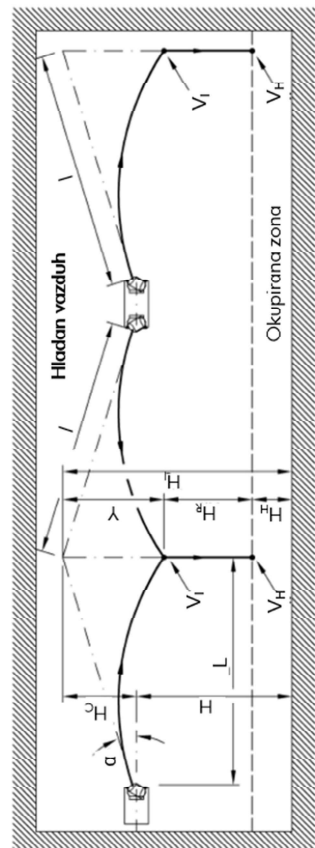
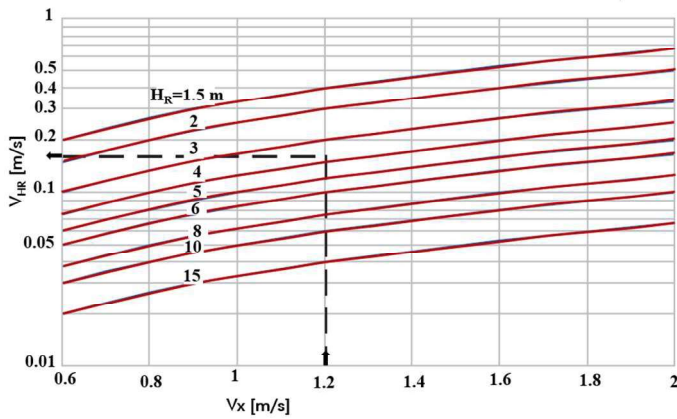
Efektivna brzina vazdušnog mlaza



Vetikalno zakrivljenje vazdušnog mlaza (Y [m]) - neizotermni mlaz



Odnos između brzina strujanja vazduha



Pad pritiska i nivo buke

